

COUP DE COEUR DANSE
DU FESTIVAL D'AVIGNON

2024

COMPLET TOUS LES JOURS
AU FESTIVAL D'AVIGNON

2025

W E S U I T S

DANSE CONTEMPORAINE, HIP-HOP, CLASSIQUE & DANSE-THÉÂTRE

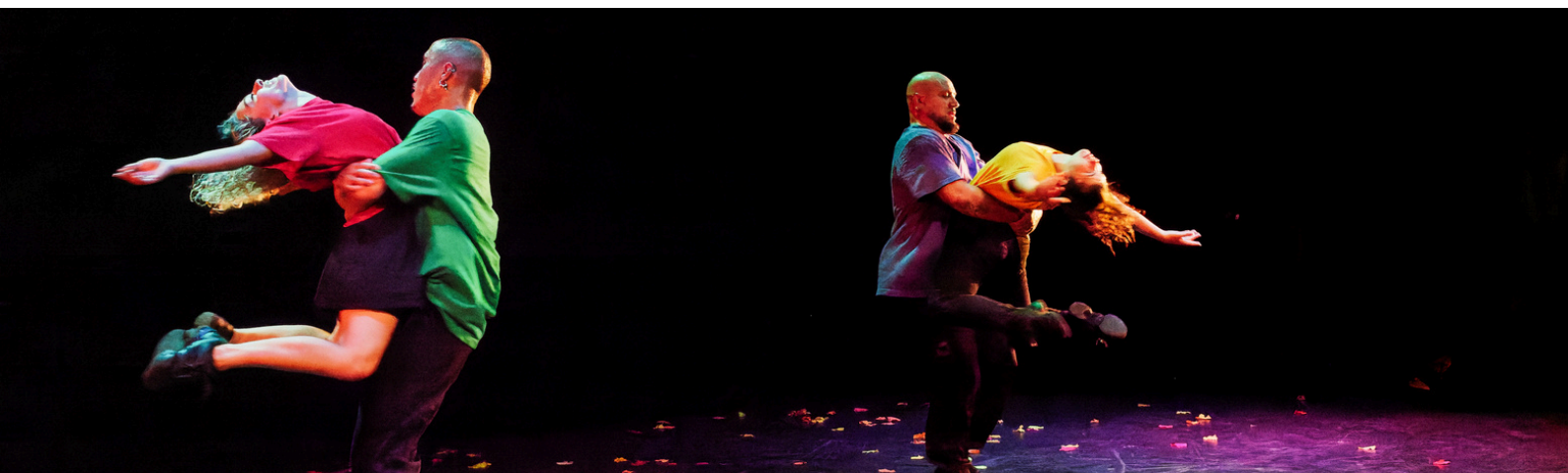


JE SUIS - CRÉATION 2023

Résumé du projet : Porté par quatre artistes à l'interprétation intense, ce spectacle est un cri, un cri de rage, un cri du cœur. Il explore et questionne les notions d'identité, de rapport à l'autre et d'acceptation de soi grâce à une écriture chorégraphique sensible et engagée. Véritable ode au vivre ensemble, JE SUIS propose, au delà de la danse, un voyage émotionnel percutant et bouleversant. **VERSION PLATEAU 1H / VERSION RUE : 30MIN.**

Coproducteurs et soutiens : Ville d'Apt • Ville d'Arles • Ville de Livron-sur-Drôme (en partenariat avec la FOL26) • Ville de Cabannes • Théâtre de Pertuis • Théâtre du Rempart, Avignon • Théâtre de l'Oulle Avignon

Chorégraphie et interprétation : Collectif Evolves - Valentin GENIN, Adrien TAN, Iris PICARD, Sarah GENIN / **Création lumière (version plateau) :** Pascal PICARD



Les artistes du Collectif Evolves ont la volonté de faire de JE SUIS un spectacle qui vise à briser archétypes et stéréotypes, en réponse à ce qu'ils ont eux-mêmes vécu. En abordant les thématiques du jugement de l'autre et des stigmatisations, les interprètes désirent faire naître d'une expérience personnelle un message universel de tolérance et d'amour de soi.

JE SUIS est une invitation à l'union sous les couleurs d'un pays cosmopolite, dans lequel la beauté naît de la différence. Les danseurs ont la volonté de donner une nouvelle définition au terme «patriotisme» au travers de cette création qui est à l'image de leurs identités : atypiques, imparfaites et diverses.

« Une claque, une bande-son exceptionnelle, une mise en scène parfaite, les danseurs sont extraordinaires » - Les Noctambules d'Avignon

« Portée par des danseurs aux parcours prestigieux, la pièce frappe par son intensité, sa précision et son énergie collective. » - Le Dauphiné Libéré

PRÉSENTATION DU COLLECTIF EVOLVES

Le Collectif Evolves est un groupe de danseurs basé à Arles qui allie les danses hip-hop, contemporaine, classique, breakdance et danse-théâtre. Les interprètes offrent un travail singulier et novateur, portant sur des thématiques sociales engagées. Les danseurs proposent des créations plateau ainsi que des performances plus urbaines dansées partout en France, avec plus de 110 représentations au cours de la saison passée.

Ainsi, **ces deux procédés d'écriture chorégraphique bien distincts visent à faire découvrir différentes manières d'appréhender l'art et d'amener le public de la rue en théâtre, et vice-versa.** Que ce soit au plateau ou en extérieur, le but du collectif est de toucher au coeur, à la sensibilité et à l'humanité de son public. Les interprètes désirent rassembler des spectateurs de tous horizons au travers de messages emplis de sincérité.

*Les danseurs du collectif ont des formations variées, allant du classique au breakdance en passant par le hip-hop et le contemporain. Après avoir dansé auprès d'artistes tels que **Mourad Merzouki, Abou Lagraa** ou Liam Warren en collaboration avec le **Ballet National de Marseille**, les interprètes du Collectif Evolves ont décidé de créer leurs propres pièces. Ils ont pu présenter leur travail en France comme à l'étranger, auprès de publics variés et également auprès d'élèves de collèges et de lycées dans le cadre d'une création à visée pédagogique. Le collectif a pu travailler en collaboration avec la FDJ au **Stade Orange Vélodrome** de Marseille, mais aussi avec **Edouard Baer**, avant d'être les **artistes associés du Théâtre Golovine** à Avignon pour la saison 2022-2023. Les danseurs ont aussi eu l'opportunité de participer à de nombreux **festivals internationaux** (Festival d'Avignon, FA2R, FESTIVAL C'EST SUD, White Summer Festival...) et ont reçu en 2024 le **trophée "Coup de Coeur Danse du Festival d'Avignon"**.*

**+ DE 110 REPRÉSENTATIONS
PARTOUT EN FRANCE CHAQUE SAISON**

Collectif Evolves®



LA CRÉATION "JE SUIS"

VERSION PLATEAU, 1H



VERSION RUE, 30MIN (pas de besoins techniques)

La version la plus actuelle de la captation est celle de la version plateau (ci-dessus). La différence majeure entre les 2 versions réside dans le fait qu'il n'y a pas de solo dans la version "rue". Voici tout de même un extrait de la création en format rue :



CONDITIONS TARIFAIRES

VERSION PLATEAU (1H)

2800€ (1 représentation)

2700€ (2 représentations)

2600€ (à partir de 3 représentations)

FRAIS ANNEXES (*inclus dans le devis ou pris en charge par l'organisateur*)

- Repas (tarif Syndeac) = 5 personnes
- Hébergement = 3 chambres simples, 1 chambre triple
- Déplacement = prise en charge du déplacement de l'équipe artistique

Droits d'auteur : La compagnie s'engage à transmettre à la demande de l'organisateur le détail des œuvres avec compositeur, arrangeur, durée en vue des déclarations aux organismes de gestion de droits (SACEM)

VERSION RUE (30MIN.)

1600€ (1 représentation)

1500€ (2 représentations)

1400€ (à partir de 3 représentations)

FRAIS ANNEXES (*inclus dans le devis ou pris en charge par l'organisateur*)

- Repas (tarif Syndeac) = 4 personnes
- Hébergement = 2 chambres simples, 1 chambre triple
- Déplacement = prise en charge du déplacement de l'équipe artistique

Droits d'auteur : La compagnie s'engage à transmettre à la demande de l'organisateur le détail des œuvres avec compositeur, arrangeur, durée en vue des déclarations aux organismes de gestion de droits (SACEM)

VERSION PLATEAU - FICHE TECH. (1/2)

Un ou des techniciens son et lumière devront être présent lors des réglages et de la mise en place.

-> Si la disposition scénique n'est pas bonne ou si vous ne disposez pas du matériel demandé, contactez-nous pour voir si nous pouvons trouver des adaptations.

SCÈNE

La scène doit faire au minimum 7 mètres de large sur 6 de profondeur avec un **pendrillonage à l'italienne** et des entrées Jardin et cour.

Le sol doit être en plancher noir et/ou tapis de danse noir.

ACCESSOIRE

1 banc (deux places) qui peut être porté par une seule personne.

Exemples :



SON

Une diffusion adapté à la salle avec SUB

4 retours sur pied en coulisse : 2 avant scène et 2 fond scène

VIDÉO

La projection se fait sur le rideau de fond ou un tulle noir. On peut aussi ouvrir le rideau à certains moments du spectacle sur un mur noir s'il y en a un. Il y a plusieurs possibilités, et il faudra en discuter préalablement pour s'adapter au mieux à la salle.

Idéalement : un **VP de 5000 lumen** minimum placé sur le gril pour une image de 6 mètre de large avec un obturateur commandé par DMX.

VERSION PLATEAU - FICHE TECH. (2/2)

LUMIÈRE

Gril :

- 8 lyres wash avec zoom sur le gril
- 1 découpe 614 Lee 147
- 6 Lyre Spot avec roue de couleur Gobos et prismes ou 4 découpes 714 avec porte Gobo.

Face :

- 1 face sans gélatines et une face en Lee 201 adapté à la salle
- 1 découpe 614 ou 714 selon la salle

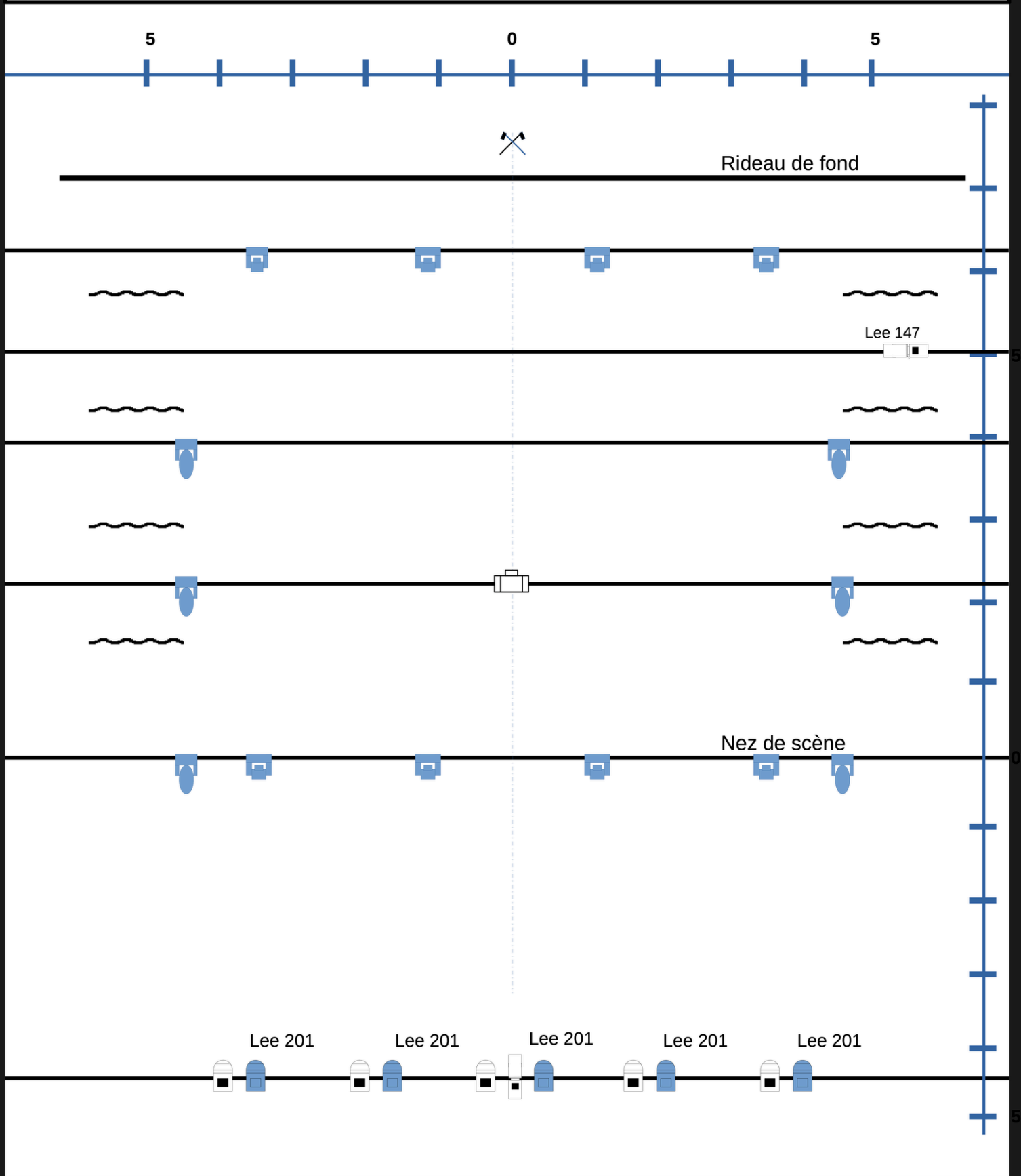
Sol :

- 6 barres led RGB
- 2 découpe 1K sur platine Lee 201
- 8 Découpes 1K sur une allemande ou sur pieds à 2,2 mètre de haut pour les latéraux

Contact régisseur compagnie :

Pascal Picard

06 27 37 23 48 / pascalpicard19@gmail.com



Découpe 614



Lyre Spot avec gobo et prisme



PC 1K



VP 5000 lumen focale 0,7 environ



Lyre Wash Zoom

5

0

5

Allemande 2,5 m

Rideau de fond

Lee 201

Nez de scène



Découpe 614



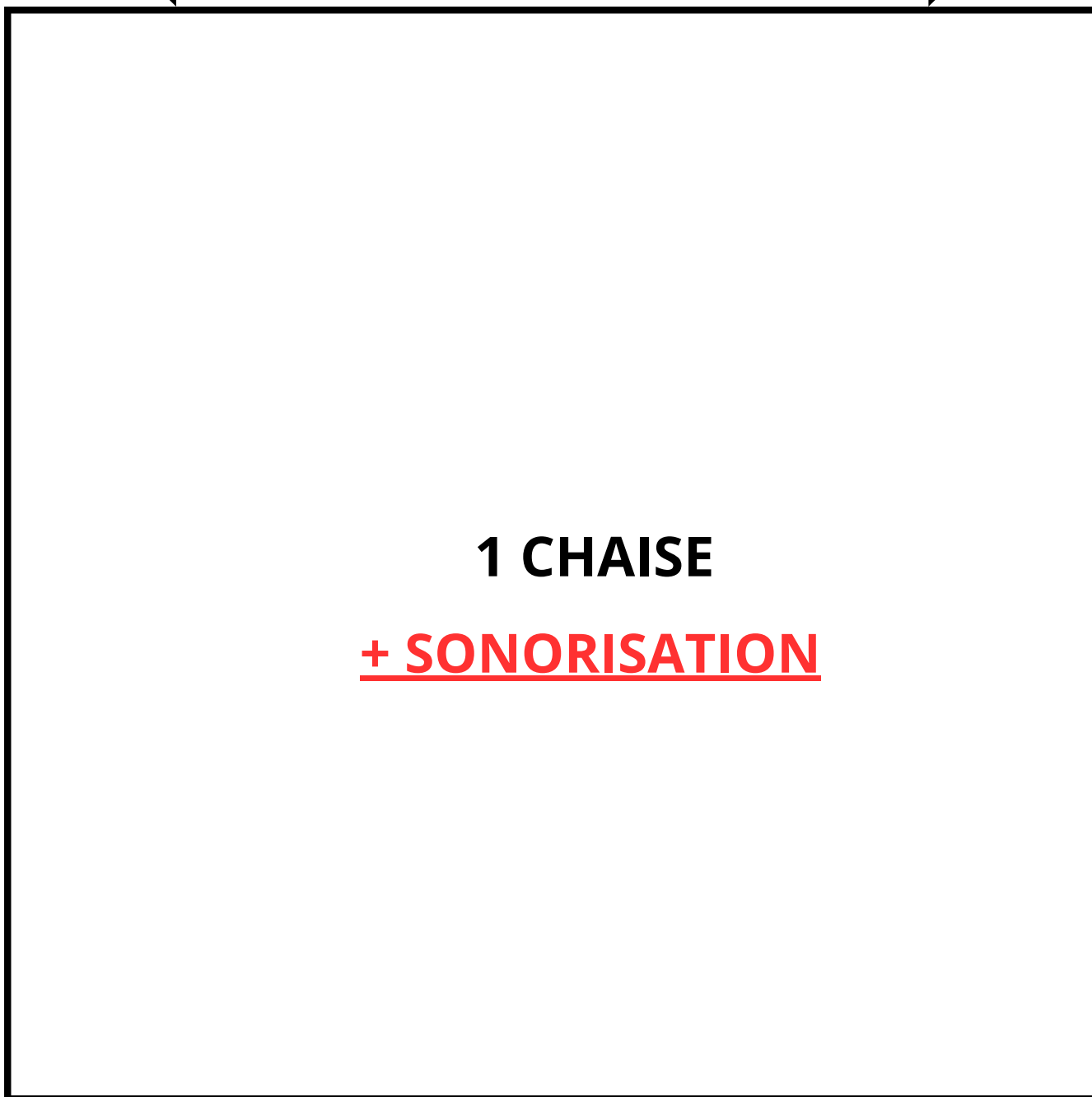
Découpe 613



Barre Led RGB 1 m

VERSION RUE - FICHE TECHNIQUE (1/1)

Espace plat 8 MÈTRES



1 CHAISE

+ SONORISATION

Espace plat 8 MÈTRES



RETOURS

PRESSE

Cliquer ici 



CONTACT

Sarah Genin

06 35 59 52 47

contact@cie-evolves.fr

ASSOCIATION AR(T)ENEDA

Loi 1901

Code APE - 8552Z

N°SIRET : 87765833600020

L-D-22-4329



@co.evoves



Collectif Evolves



Collectif Evolves



www.cie-evolves.fr



14 Rue des Enganes,
13200 Arles

